

1. 85mm系列连接器

● 概述

1.85mm系列连接器属于精密毫米波连接器，可与2.4mm兼容。它具有体积小、重量轻、高频率等优点。应用于毫米波仪器和系统中。

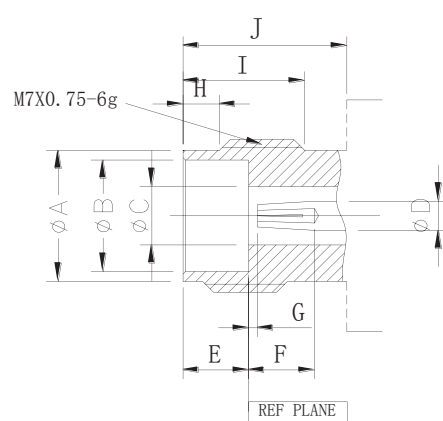
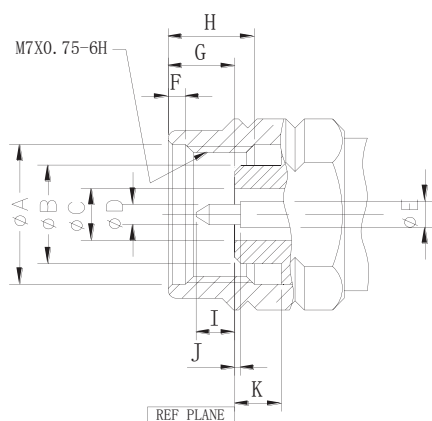
● 主要性能

特性指标：50 Ω
 频率范围：DC-65GHz
 V S W R：≤1.30
 绝缘电阻：≥3000MΩ
 介质耐压：500V
 连接器耐久性：500次

● 材料及涂覆

壳体：不锈钢或黄铜镀金
 内导体：铍青铜，镀金。
 绝缘体：PEI

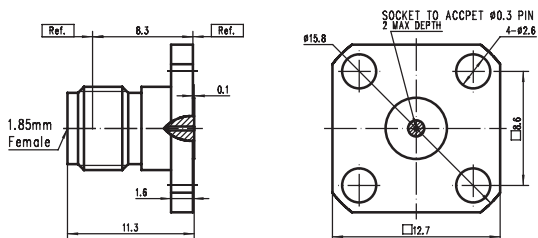
● 界面尺寸



1.85mm Male				
	mm		inch	
	MIN (mm)	MAX (mm)	MIN (mm)	MAX (mm)
a	7.01	7.11	0.276	0.280
b	4.72	4.75	0.186	0.187
c	1.84	1.86	0.07223	0.0733
d	0.50	0.52	0.0196	0.0206
e	0.79	0.82	0.0311	0.0321
f	0.51	0.76	0.020	0.030
g	1.85	2.45	0.073	0.096
h	4.37	4.62	0.172	0.182
i	1.35	1.45	0.053	0.057
j	-	0.08	-	0.003
k	3.38	3.48	0.133	0.137

1.85mm Female				
	mm		inch	
	MIN (mm)	MAX (mm)	MIN (mm)	MAX (mm)
a	5.79	5.89	0.228	0.232
b	4.77	4.80	0.1878	0.1888
c	1.84	1.86	0.07233	0.07333
d	0.79	0.82	0.0311	0.0321
e	3.00	3.10	0.118	0.122
f	2.64	-	0.104	-
g	-	0.08	-	0.003
h	1.37	1.63	0.054	0.064
i	4.80	5.05	0.189	0.199
j	6	-	0.236	-

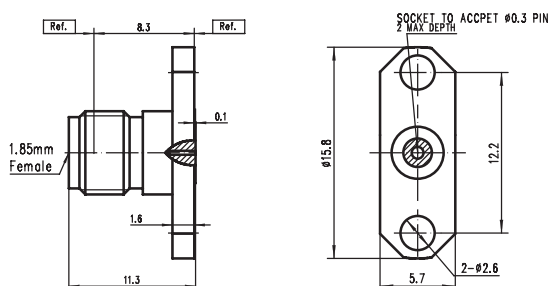
1. 85mm可拆卸式连接器



CODE: 250501

TYPE: 1.85mm - KFD1G

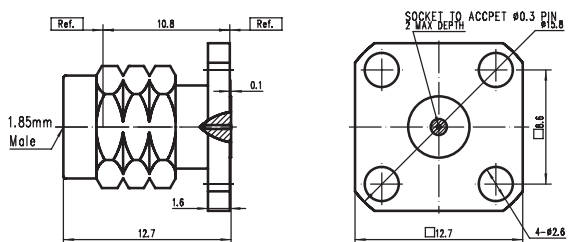
Freq: DC - 65GHz



CODE: 250502

TYPE: 1.85m - KFD1AG

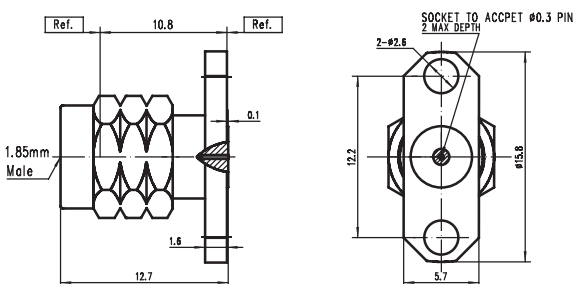
Freq: DC - 65GHz



CODE: 250503

TYPE: 1.85mm - JFD1G

Freq: DC - 11GHz



CODE: 250504

TYPE: 1.85mm - JFD1AG

Freq: DC - 65GHz